



**О подготовке к проведению  
государственной итоговой  
аттестации по образовательным  
программам основного общего и  
среднего общего образования в  
2015-2016 учебном году в  
Забайкальском крае**

**Министр образования, науки и молодёжной  
политики Забайкальского края  
А.Г. Чумилин**

**12 октября 2015 года**

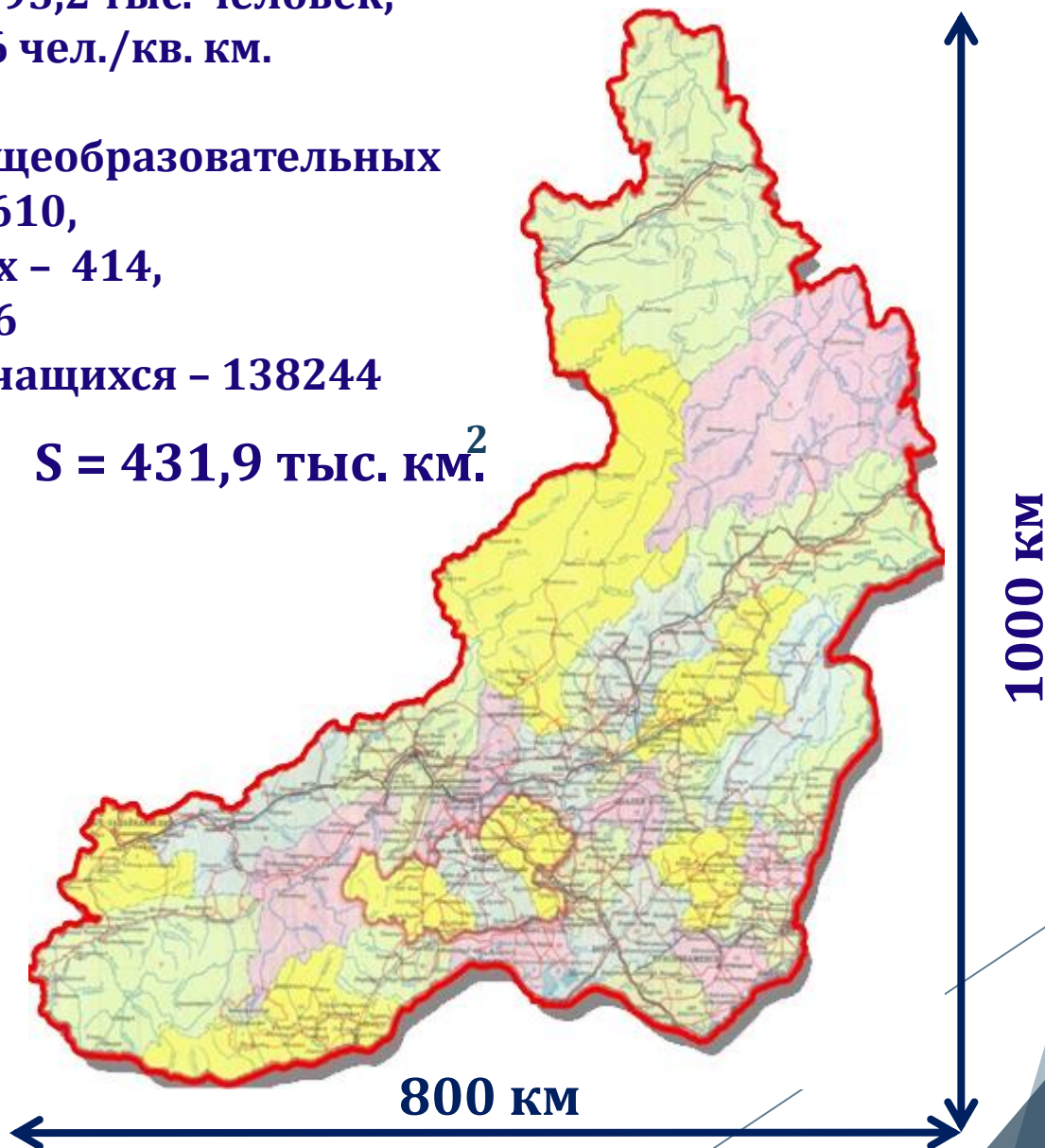
# Забайкальский край

Население – 1095,2 тыс. человек,  
Плотность – 2,6 чел./кв. км.

Количество общеобразовательных  
учреждений – 610,  
из них сельских – 414,  
городских – 196

Численность учащихся – 138244

$S = 431,9 \text{ тыс. км.}^2$



**Общая информация о проведении государственной  
итоговой аттестации по образовательным  
программам основного общего и среднего общего  
образования в 2015-2016 учебном году в  
Забайкальском крае**



	<b>ГИА-11</b>	<b>ГИА-9</b>
<b>Количество участников</b>	<b>6408</b>	<b>12144</b>
<b>Не получившие аттестат</b>	<b>6,5%</b>	<b>1,7%</b>
<b>Количество ППЭ</b>	<b>73</b>	<b>213</b>
<b>Аудитории online/offline</b>	<b>434/143</b>	<b>0/0</b>
<b>Руководители ППЭ</b>	<b>73</b>	<b>213</b>
<b>Организаторы</b>	<b>2210</b>	<b>3317</b>
<b>Технические специалисты</b>	<b>73</b>	<b>213</b>

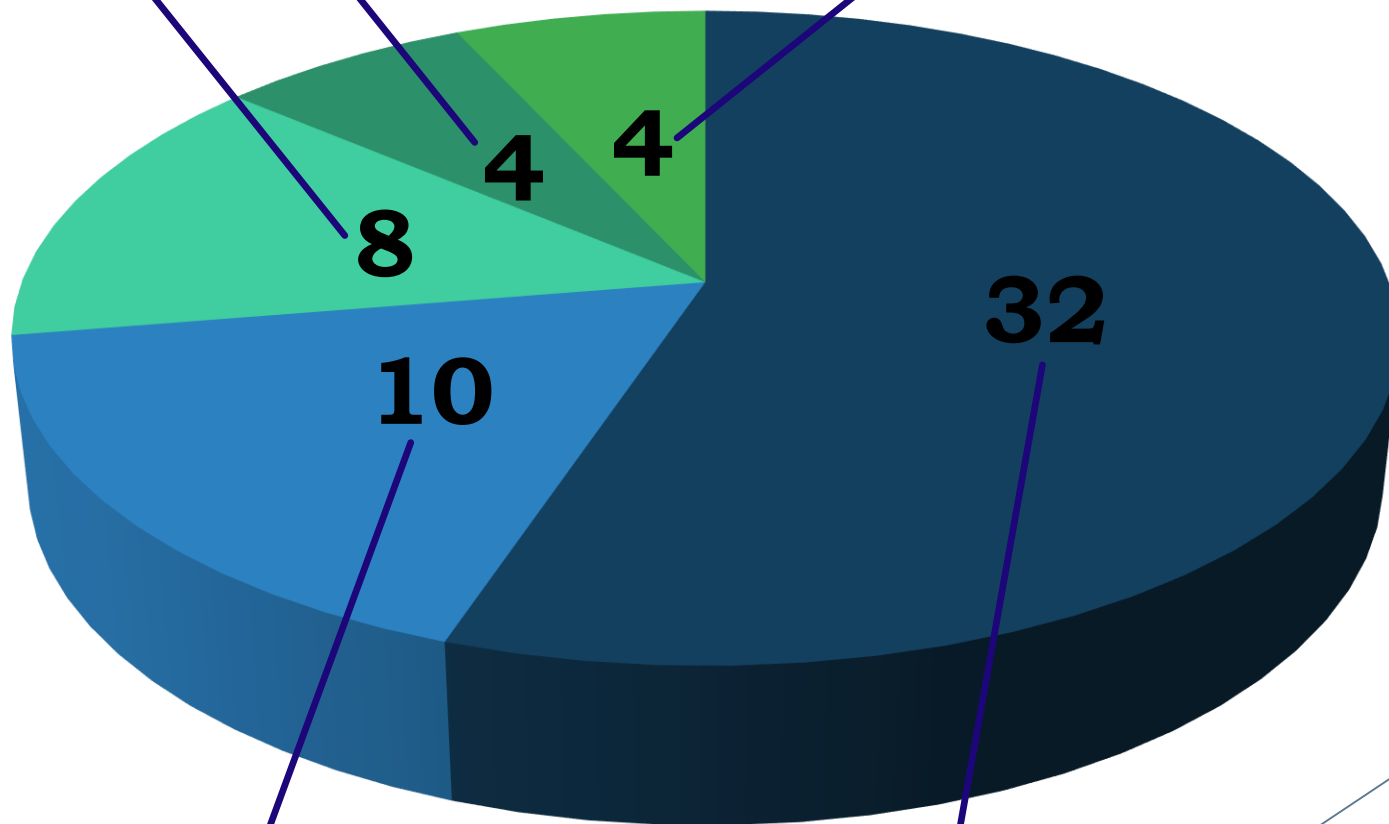
# Кадровый состав РЦОИ



Операторы станции сканирования

Операторы станции экспертизы

Старшие верификаторы



Верификаторы

Штатные работники РЦОИ

# Техническое обеспечение РЦОИ



**1 сервер ведения РИС (с резервированием)  
1 сервер управления защищенной сетью  
передачи информации**



**32 станции Test Reader**

- ✓ администрирование
- ✓ сканирование
- ✓ распознавание
- ✓ верификация
- ✓ экспертиза



**6 высокоскоростных принтеров**

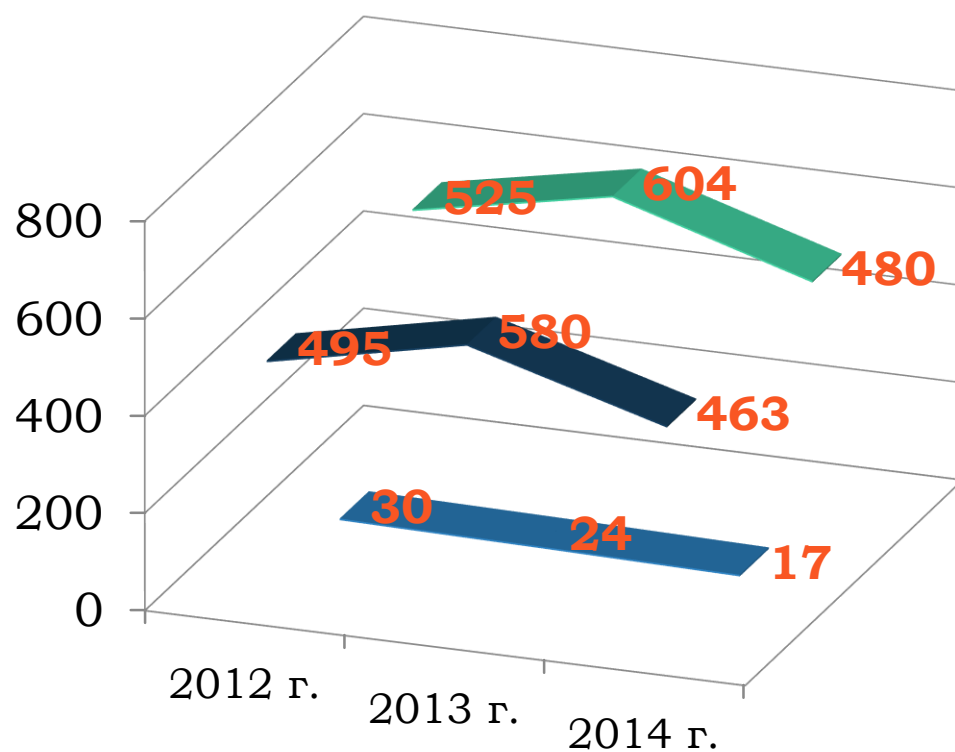


**4 сканера штрихкода**



**4 высокоскоростных сканера**

# Повышение квалификации работников образования



■ Педагоги

■ Руководители

■ Всего

# Финансовые расходы



**Печать КИМ**  
**6,5 млн.**  
**руб.**

**Видеонаблюдение**  
**15 млн.**  
**руб.**



# Результаты самодиагностики



## Критерии и диапазон оценки эффективности организационно-технологического обеспечения ЕГЭ

> 200 баллов	201-400 баллов	< 401 балла
		<ul style="list-style-type: none"><li>* аудитории в ППЭ, обеспеченные on-line видеонаблюдением -54%</li><li>* системы подавления сигналов сотовой связи в ППЭ- 0%</li><li>* ППЭ с доставкой ЭМ силами спецсвязи - 0%</li><li>* ППЭ с использованием «печати КИМ»-50,65</li><li>* количество участников ЕГЭ, сведения по которым не были загружены в РИС - 0</li></ul> <p>404,65 балла</p> <p>Проблемы, выявленные в ходе самодиагностики:</p> <ul style="list-style-type: none"><li>-отсутствие технических возможностей организации on-line связи в ряде ППЭ;</li><li>- недостаточное финансирование.</li></ul>



# Пути решения проблем по обеспечению эффективной схемы организации ГИА



- **Принятие управленческих решений по обеспечению финансирования ГИА**
- **Подготовка проектов коммерческих предложений по обеспечению видеонаблюдения и технологии печать КИМ**
- **Включение в техническое задание по обеспечению видеонаблюдения пунктов о перемещении ПАКов; замены оборудования; проведение силами поставщика услуги инструктивных совещаний с техническими специалистами (организаторами) ППЭ.**
- **Инвентаризация оборудования, обеспечивающего организацию видеонаблюдения, технологии «печати КИМ» и анализ причин неполадок оборудования, выявленных в ходе ГИА.**
- **Организация взаимодействия с различными ведомствами в целях обеспечения условий прохождения ГИА, исключающих нарушение СанПиН, конституционных прав участников ГИА**

# Оптимизация ППЭ и аудиторного фонда с 2013 по 2016 годы



2013 год



97 ппэ

846 аудиторий.  
Участников ЕГЭ-  
7888

2014 год



84  
ППЭ

615  
аудиторий  
Участников  
ЕГЭ-6639

2015 год



78  
ППЭ

589 аудиторий  
Участников  
ЕГЭ-6874

2016 год



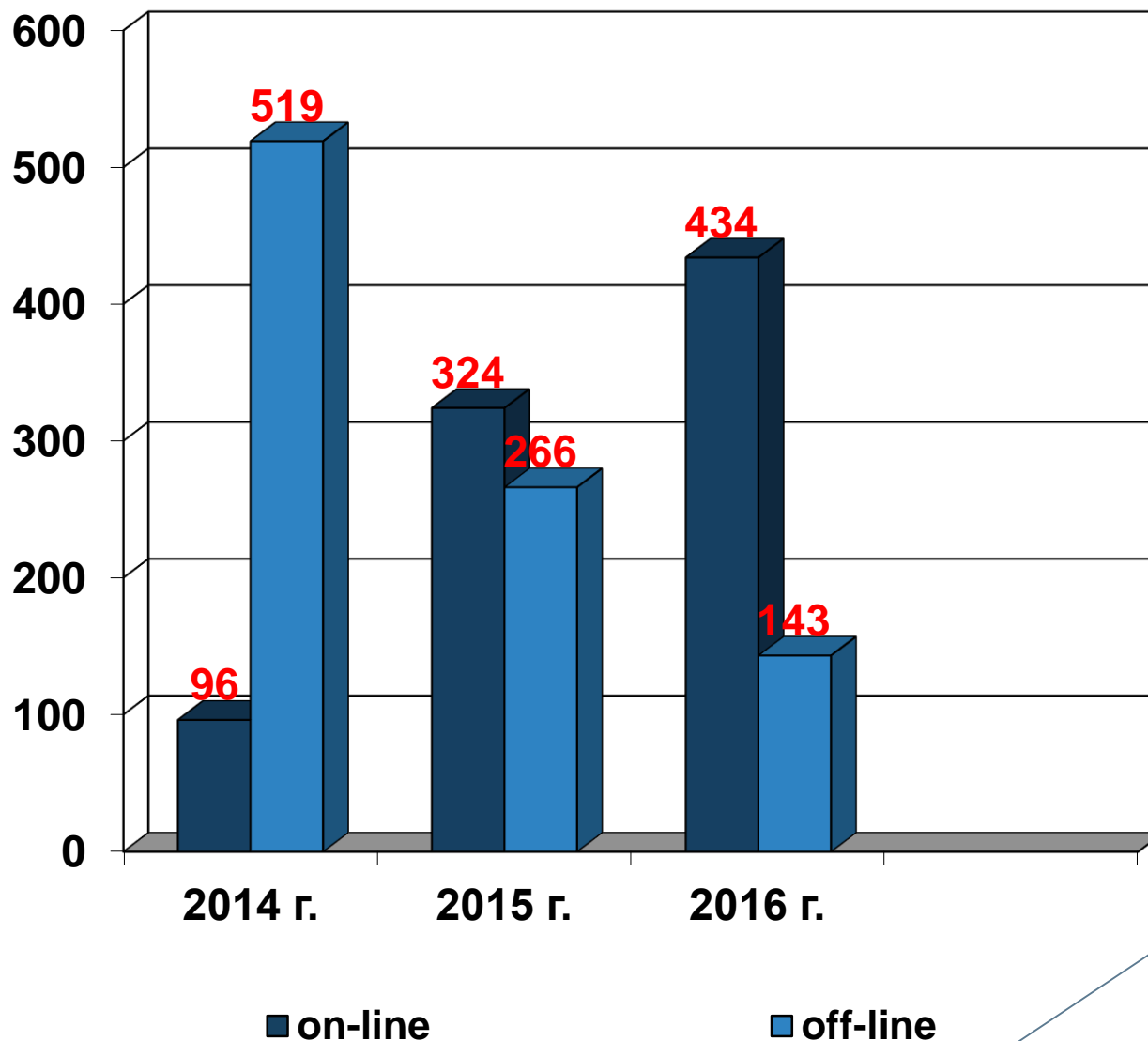
73  
ППЭ

428  
аудиторий  
Участников  
ЕГЭ-6425

По сравнению с 2013 г.  
сократилось:

- количество ППЭ на 24,7%.
- численность участников  
ГИА на 18,55%
- количество аудиторий  
На 81,7%

# Увеличение аудиторий в режиме on-line



# Дорожная карта по обеспечению ГИА в Забайкальском крае в 2016 г.



**Подготовка аналитических материалов по итогам ГИА-2015** →

**Информационно-разъяснительная работа с участниками ГИА** →

**Организационно-технологическое обеспечение ГИА** →

**Организационная работа** →

**Финансовое обеспечение ГИА** →

**Подготовка нормативно-правовых документов обеспечивающих ГИА** →

**Формирование и ведение РИС, обеспечение ее взаимодействия с ФИС** →

**Организация и сопровождение работы ГЭК, Конфликтной комиссии** →

**Меры по повышению качества преподавания учебных предметов** →

**Формирование и сопровождение работы предметных комиссий** →

**Работа с экзаменационными материалами ГИА** →

# Информационная работа по вопросам проведения ГИА



**Освещение кампании ЕГЭ  
в средствах массовой информации  
Забайкальского края в период 2012-2015 годы**



<b>Категория СМИ</b>	<b>2012 год</b>	<b>2013 год</b>	<b>2014 год</b>	<b>2015 год</b>
<b>Информационные сайты и порталы регионального уровня</b>	<b>89</b>	<b>75</b>	<b>97</b>	<b>107</b>
<b>Печатные СМИ регионального уровня</b>	<b>17</b>	<b>12</b>	<b>23</b>	<b>38</b>
<b>Радио регионального уровня</b>	<b>4</b>	<b>4</b>	<b>5</b>	<b>13</b>
<b>Телевидение</b>	<b>36</b>	<b>20</b>	<b>26</b>	<b>36</b>
<b>ИТОГО</b>	<b>146</b>	<b>111</b>	<b>151</b>	<b>194</b>



# Прохождение государственной итоговой аттестации выпускников 2015 г с ограниченными возможностями здоровья



• в форме единого государственного экзамена  
23 человека

В форме государственного выпускного  
экзамена -18 человек(ГИА-XI); 831 (ГИА-IX)



Создание условий для участников с ОВЗ:

- создано ППЭ на дому для 2 участников;
- увеличено время экзамена на 1,5 часа для 21 участника (ГИА-XI);
- Организован ППЭ на базе медицинского учреждения для 3-х участников ГИА-IX
- рабочее место участника ГИА оборудовано с учетом состояния его здоровья
- режим видеонаблюдения –off-line

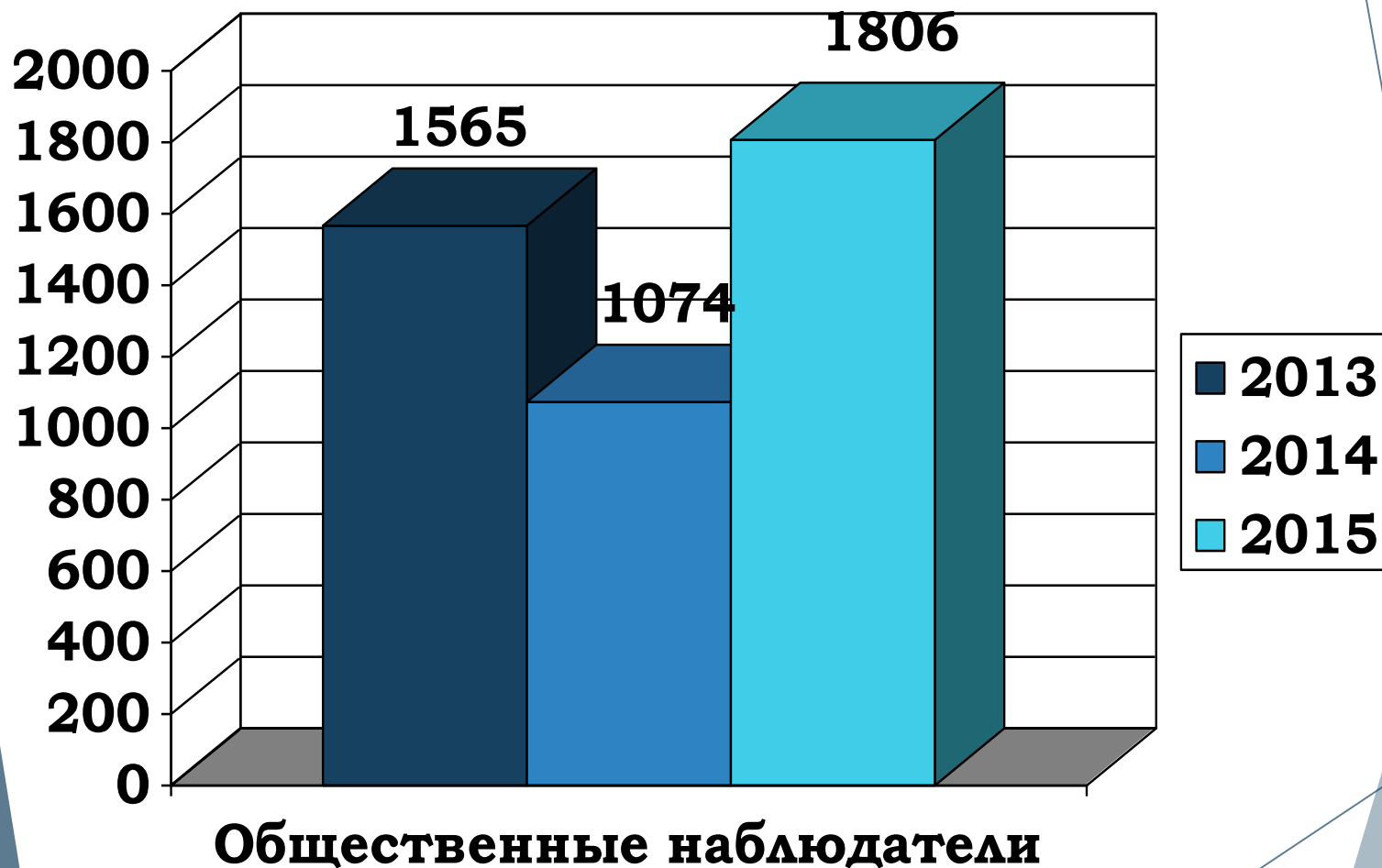
# Создание условий для лиц с ОВЗ в рамках государственной программы «Доступная среда»



	2014 г.	2015 г. 1 квартал	итого
Количество ОУ – базовых опорных площадок, ед.	34	66	120
Средства муниципального бюджета, тыс. руб.	23078200,0	29 725700,0	
Средства регионального бюджета, тыс. руб.	1000000,0	1750000,0	
Средства федерального бюджета, тыс. руб.	56182,4	73 443 300,0	
Количество детей-инвалидов и детей с ОВЗ, обучающихся совместно со здоровыми детьми, чел.	1045 (инвалидов 271)	-	1760 (инвалидов 430)



# Организация общественного наблюдения за проведением ГИА в Забайкальском крае 2013 – 2015 годы



# Результаты контрольно-надзорных мероприятий



- ▶ Не выявлены случаи пересдачи обязательных предметов участников ГИА, повлекшие повышение баллов на 10 и более;
- ▶ Не выявлено случаев допуска к прохождению ГИА в дополнительные сроки и резервные дни в нарушение пунктов Порядка ГИА-9 и Порядка ГИА -11;
- ▶ Не выявлено случаев написания итогового сочинения обучающимся в другой образовательной организации внутри региона.

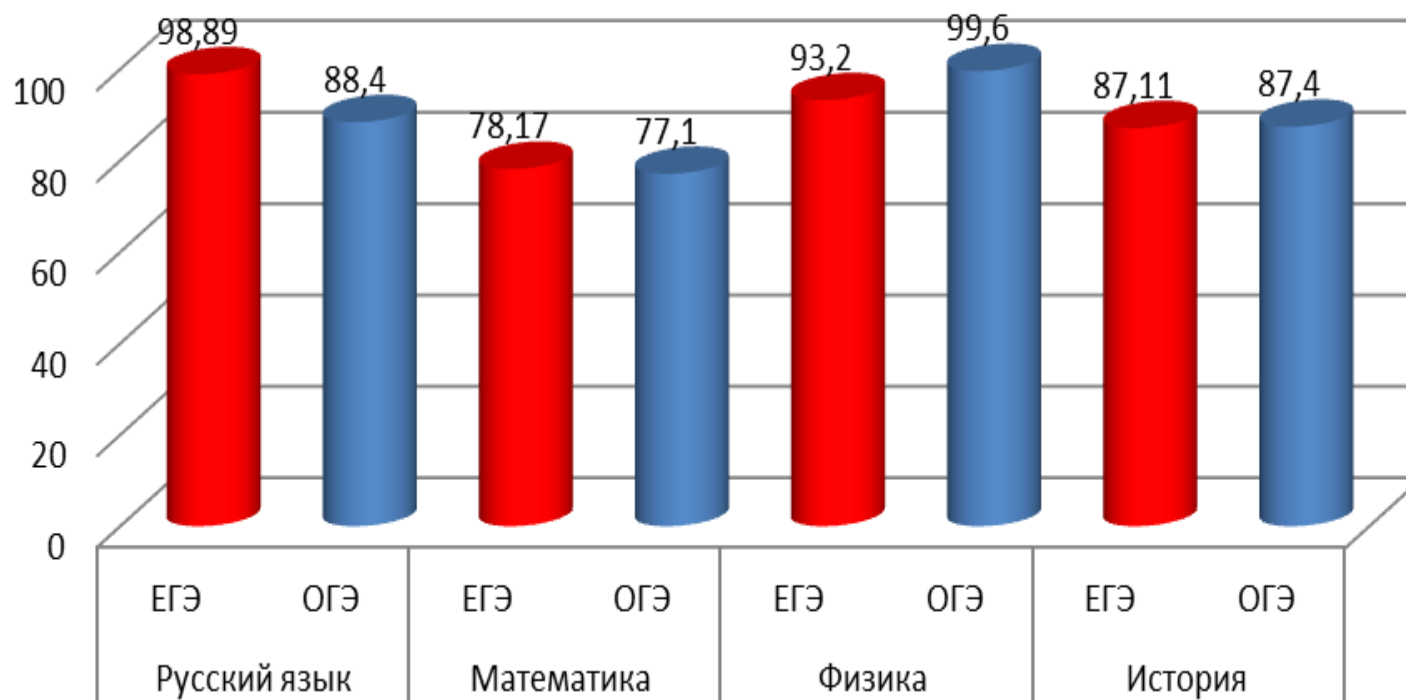
# Основные итоги ЕГЭ 2015 года в сравнении с 2014 годом



предметы	средний тестовый балл		набрали более 70 баллов (%)	
	2014	2015	2014	2015
русский язык	57,65	61,2	15,19	26,79
физика	44,35	47,19	2,5	4,55
химия	49,02	50,49	8,93	11,43
история	45,25	45,17	4,83	3,74
обществознание	50,61	51,98	4,48	6,63
литература	56,44	59,56	19,91	19,81
английский язык	51,06	56,73	18,88	30,25
немецкий язык	58,56	76,25	33,33	75



# Усвоение государственного образовательного стандарта по предметам выпускниками ОО Забайкальского края



# Апелляции



Предмет (дата)	Общее количество апелляций	Отклоненных	Удовлетворенных	С техническими ошибками	С ошибками экспертизы
История (18.04.2015)	1	1	0	0	0
Литература (25.05.2015)	3	3	0	0	0
География (25.05.2015)	2	2	0	0	0
Русский язык (28.05.2015)	16	15	1	0	1
Математика базовая (01.06.2015)	10	3	7	7	0
Математика профильная (04.06.2015)	68	62	6	4	2
Химия (08.06.2015)	10	9	1	0	1
Обществознание (08.06.2015)	50	47	3	0	3
Физика (11.06.2015)	13	10	3	1	2
История (11.06.2015)	21	20	1	1	0
Английский язык (11.06.2015)	4	4	0	0	0
Французский язык (11.06.2015)	1	0	1	1	0
Биология (15.06.2015)	7	7	0	0	0
Информатика и ИКТ (15.06.2015)	8	4	4	0	4
Математика базовая (23.06.2015)	4	4	0	0	0
Математика профильная (23.06.2015)	8	8	0	0	0
Английский язык (25.06.2015)	1	1	0	0	0
<b>Итого по краю</b>	<b>227</b>	<b>200</b>	<b>27</b>	<b>14</b>	<b>13</b>



**Спасибо за внимание!**